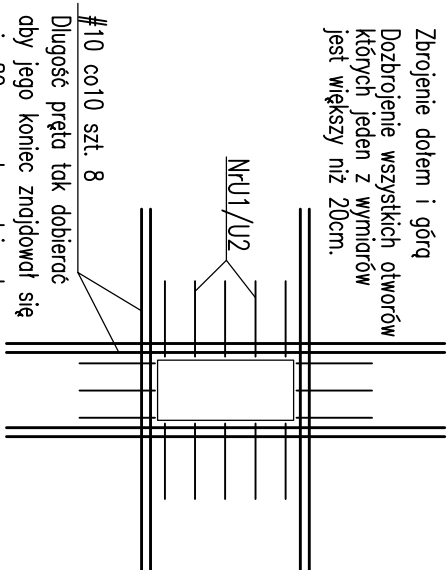


Dozbrojenie otworów

skala 1:25

Zbrojenie dołem i górą
Dozbrojenie wszystkich otworów
których jeden z wymiarów
jest większy niż 20cm.



Długość pręta tak dobierać
aby jego koniec znajdował się
min 80cm za kręwądzią otworu
NR17 #10 A-IIIN
L=5000 SZT.1
podano łączną dł. prętów

POZ.	NR PRZTA	RODZAJ STAL	DŁUGOŚĆ [cm]	LICZBA SZTUK	DŁUGOŚĆ ŁĄCZNA [m]			UWAGI
					Ø10	Ø12	Ø16	
1	1	Ø10 A-IIIN	1100	103	1133			
	2	Ø10 A-IIIN	740	28	207.2			
	3	Ø10 A-IIIN	583	56	326.48			
	4	Ø10 A-IIIN	1200	28	336			
	5	Ø10 A-IIIN	600	28	168			
	6	Ø10 A-IIIN	1200	19	228			
	7	Ø10 A-IIIN	420	10	42			
	8	Ø10 A-IIIN	955	19	181.45			
	9	Ø10 A-IIIN	190	19	36.1			
	10	Ø12 A-IIIN	300	37		111		
	11	Ø12 A-IIIN	400	56		224		
	12	Ø12 A-IIIN	750	22		165		
	13	Ø12 A-IIIN	350	26		91		
	14	Ø12 A-IIIN	350	11		38.5		
	15	Ø16 A-IIIN	400	10			40	
	16	Ø16 A-IIIN	350	4			14	
	17	Ø10 A-IIIN	5000	1	50			
	18	Ø12 A-IIIN	400	4		16		
DŁUGOŚĆ RAZEM [m]			2708.23					
MASA JEDNOSTKOWA [kg/m]			0.617					
MASA [kg]			1670.98					
MASA OGÓŁEM [kg]			2329.39					
WYKONAĆ: x 1			2329.39					

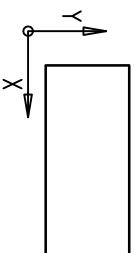
UWAGI:

- Rysunek rozpatrywać razem z projektem architektonicznym.
- Rysunek pokazuje układ płyty stropowej nad częścią niską oraz ściany i słupy pod i nad płytą (wg legendy).
- Geometrię zweryfikować z projektem architektonicznym. Wszystkie domylny i tyłczenie wykonować wg proj. arch.
- Płyta stropowa gr.24cm.
- Minimalna otulina zbrojenia wynosi 20mm
- Na rysunku nie pokazano otworów mniejszych od Ø15cm ,oraz 15x15cm. Otwory takie dopuszcza się wiercić na budowie po uzyskaniu akceptacji projektanta konstrukcji.
- Zakłady prętów #19 minimum 50cm.
- Opisy są integrując częścią projektu.

Otulinny zbrojenia

Płyta stropowa

Zbrojenie układane równoległe do osi X- 20mm
Zbrojenie układane równoległe do osi Y - 20mm + Ø pręta

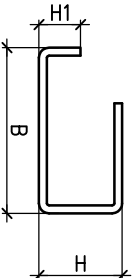


SPOSÓB WYMIAROWANIA PRĘTÓW

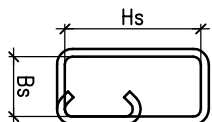
Szczegółowe wym. prętów odgiętych oraz strzemion
wykonywać zgodnie z:

PN-88/B-01041

- BIGLE I PRĘTY ODGIĘTE



- STRZEMIONA



Beton: C25/30 XC1
Stal: A-IIIN (RB500W)

ADRES	Sierakowo.	Budynek biurowy z częścią magazynową, wraz z zagospodarowaniem terenu na dz nr ew. 203/35 w Sierakowie.
INWESTYCJA	diz. nr ew. 203/35	
FAZA	PROJEKT WYKONAWCZY	
GENERALNY PROJEKTANT	BAZA architekti	
PROJEKTANT ARCHITEKTURA I KOORDYNACJA	ul. SMULIKOWSKIEGO 217 00-389 WARSZAWA tel. 22 826 88 11 baza@bazaarchitekti.pl	
PROJEKTANT	mgr inż. Krzysztof Faliński	upr.MAZ/0240/PWOK/07
BRANŻA	KONSTRUKCJA	
RYSunek	ZBROJENIE GÓRNE PŁYTY NAD PARTEREM	
SKALA	1:100 1:50	DATA 31.07.2019
NR RYSUNKU	KO.07	NR REWIZJI R0